

**RESIDENCE de 106 logements de standing**  
**"LES TERRASSES DE BADUEL"**

699, Route de Baduel  
 97300 - CAYENNE

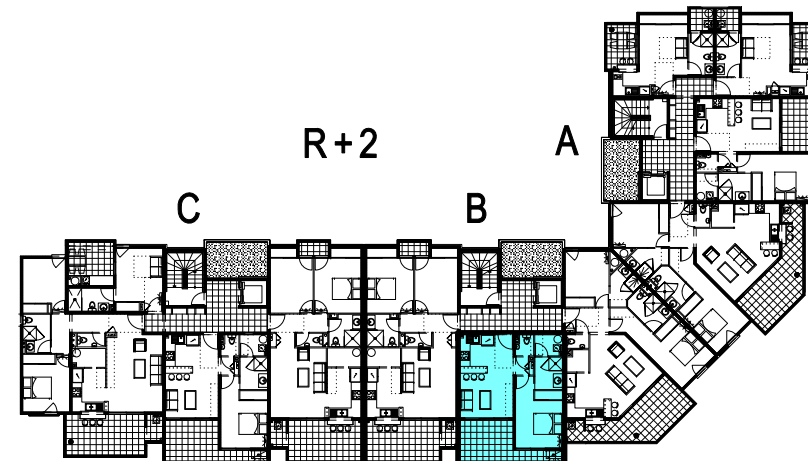
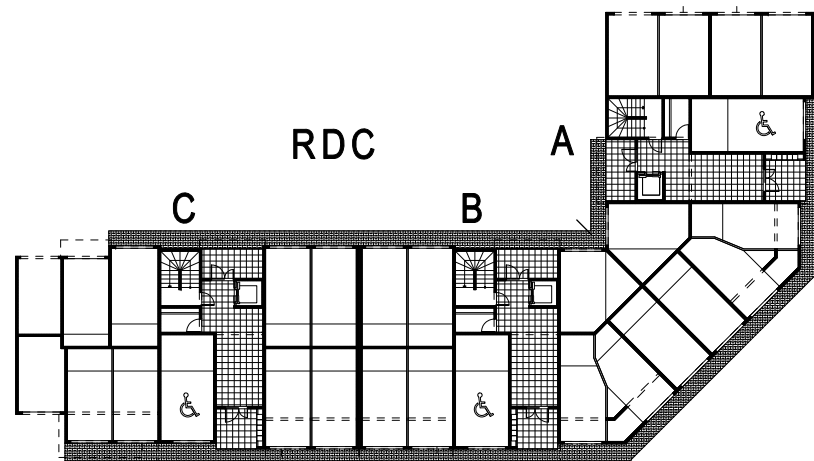
Appart. n° 22B	Bât. MANA
2 pièces - R+2	Cage B
Séjour	14,12
Dégagement	1,08
Chambre	12,87
Salle d'eau	3,97
WC	1,51
Cuisine	4,80
Buanderie	2,15
<b>Sous total</b>	<b>40,50</b>
Terrasse	11,73
<b>TOTAL</b>	<b>52,23</b>
Parking + cave Ext.: N°29	16,27



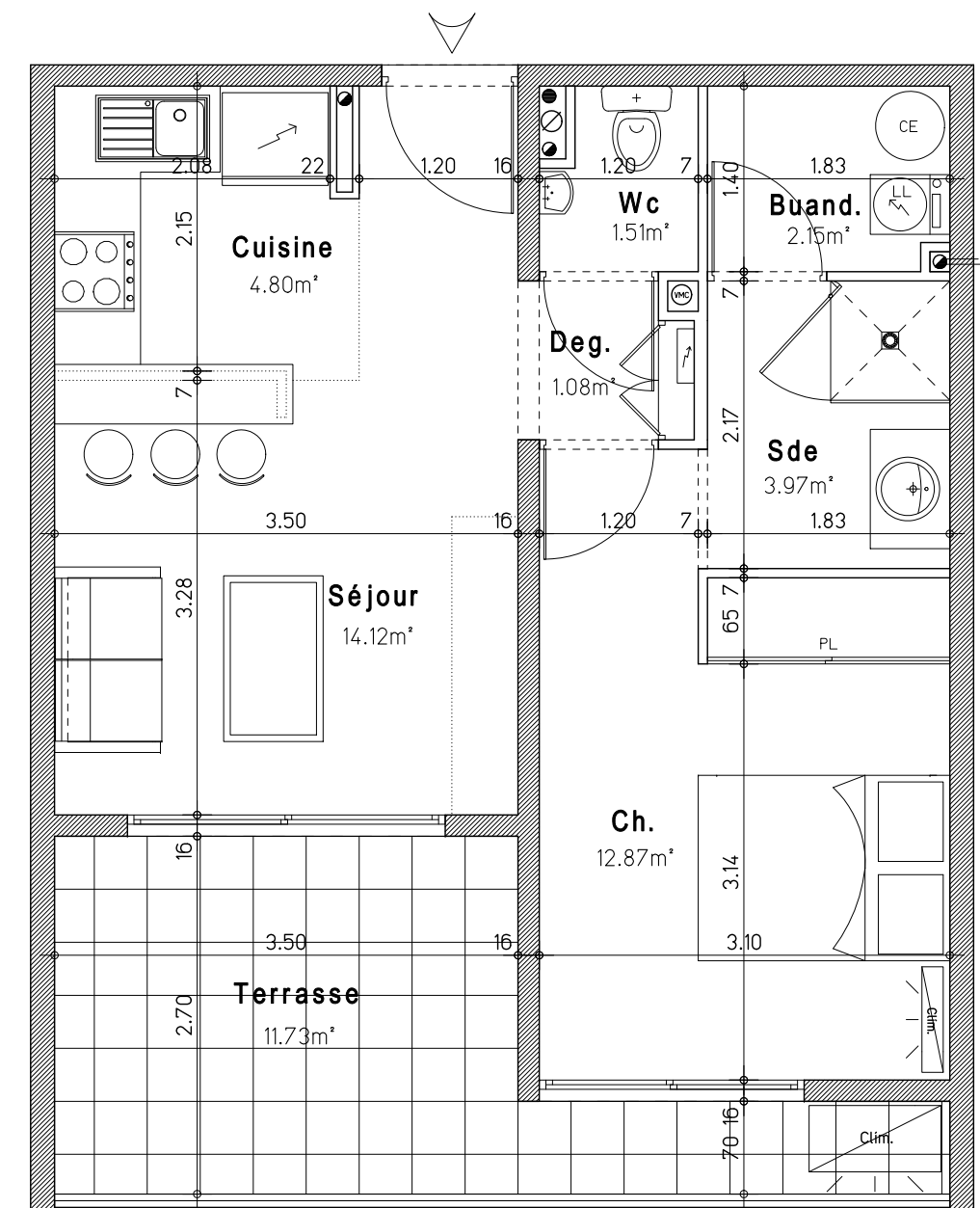
DOCUMENT NON CONTRACTUEL



DOCUMENT NON CONTRACTUEL



**Plan de masse**



Plans de vente établis d'après demande de permis de construire.  
 Les surfaces définitives seront précisées en phase EXE

**Bernard LECLERCQ Architecture SARL**  
**Henri et Daniel JOS Architectes**